

Bedienungsanleitung TeKoWIN Datenbank Prepair

Version 4

Ausgabestand: Version 4.0.004 vom 27.02.2008

© 1994 – 2008 Ingenieurbüro Anderwald, Kaarst Deutschland

ALL rights reserved worldwide

Geschützte Warennamen sind in dieser Veröffentlichung nicht als solche gekennzeichnet. Aus dem Fehlen einer derartigen Kennzeichnung kann also nicht geschlossen werden, dass es sich um freie Warennamen handelt.

Teile der Software Copyright 2002 Microsoft Corporation. Alle Rechte vorbehalten.

Inhalt

1	Vorwort _____	4
2	Aufruf aus dem TeKoWIN Datenbankmanager und Ablauf _____	5

1 Vorwort

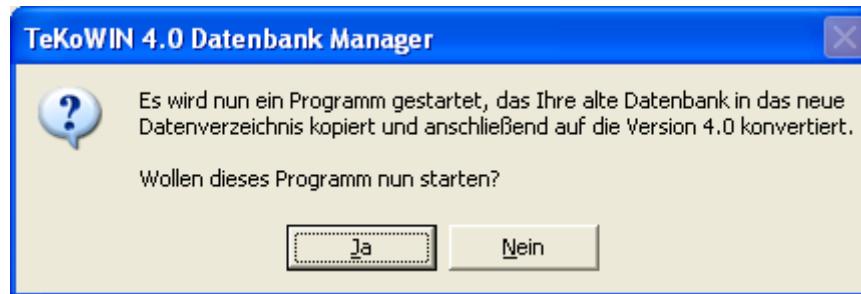
Das Programm TeKoWIN Datenbank Prepair ist zwar ein eigenständiges Programm, es wird jedoch immer aus dem TeKoWIN Datenbankmanager heraus aufgerufen.

Durch Datenbank Prepair werden vorhandene TeKoWIN Datenbanken mit den Versionen 3.0, 3.5 und 3.6 für die Übernahme in die Version 4.X vorbereitet.

Nachfolgend werden die einzelnen Funktionen beschrieben.

2 Aufruf aus dem TeKoWIN Datenbankmanager und Ablauf

Im Einrichtungsassistenten des TeKoWIN Datenbankmanagers wird die Abfrage ausgegeben ob ein Programm zur Aufbereitung der alten vorhandenen TeKoWIN Version gestartet werden soll.




Hier ist das Programm TeKoWIN Datenbank Prepair gemeint. Dieses Programm bietet die Möglichkeit die frühere TeKoWIN Datenbank auszuwählen und diese so zu aktualisieren, dass sie in die aktuelle TeKoWIN Version mit der neuen Datenbank übernommen werden kann.

Wird diese Frage mit Nein beantwortet, wird dieses Programm nicht gestartet. Dies kann durchaus dann sinnvoll sein, wenn dieses Programm bereits gestartet und durchgeführt wurde und die vorhandene alte Datenbank bereits aufbereitet worden ist. Aber bei einem ersten Durchlauf des Assistenten sollte diese Frage auf jeden Fall mit Ja beantwortet werden.

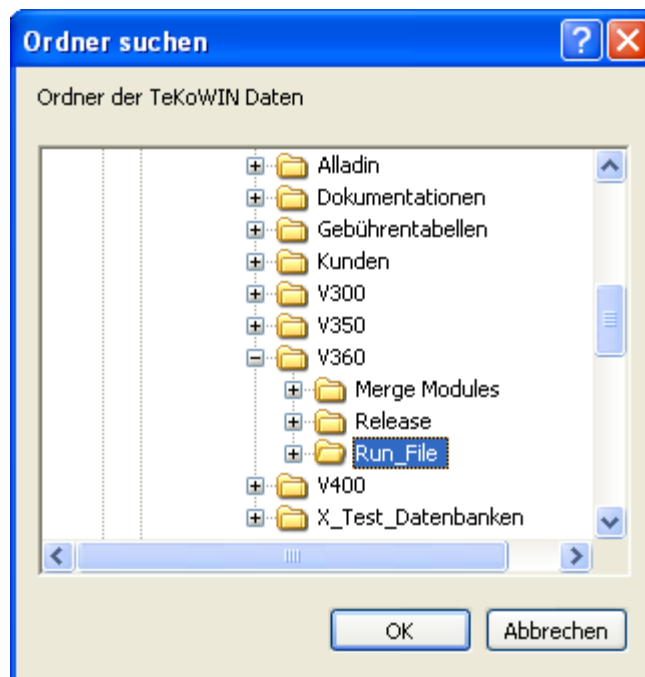
Für den Fall, dass die oben dargestellte Frage mit Ja bestätigt wurde, wird das Programm TeKoWIN Datenbank Prepair gestartet.

Vorgängerversion 3.5.X TeKoWINDaten.mdb

Vorgängerversion 3.6.X TeKoWInDaten.mdb

Die Datenbank(en) der Vorgängerversion werden durch Klick auf das Symbol  ausgewählt.

Wählen Sie durch die Pfadauswahl das Verzeichnis aus in dem die o. g. Dateien vorhanden sind.



Beachten Sie bitte nochmals, dass nur das Verzeichnis und nicht die Dateien auszuwählen sind. Beispielhaft wird davon ausgegangen, dass eine Vorgängerversion in dem Verzeichnis

C:\Programme\TeKoWIN 3.6

installiert war und die verwendete TeKoWIN Datenbank im Verzeichnis

C:\Programme\TeKoWIN 3.6\Datenbanken

vorhanden ist.

In diesem Fall wählen Sie das Verzeichnis

C:\Programme\TeKoWIN 3.6\Datenbanken

aus.

Dass es sich um die erforderlichen Dateien

TeKoWINDaten.MDB und eventuell TeKoWINUser.MDB

Handelt, erkennt das System automatisch.

Das Ergebnis der Auswahl wird in der unteren Liste des Formulars angezeigt.

Zeit	Meldung
22:24:43	Vorbereitung vorhandener Datenbanken gestartet
22:24:43	Datenbank 'E:\LAN\Entwicklung\PRJ_IBA\TKAWIN\X_Test_Datenbanken\Version 36\DB\TeKoWINDaten.mdb' hat die Version : 3.6.024 und eine Größe von 181.32
22:24:43	
22:24:43	
22:24:48	vorhandene Datenbank wird ausgewählt
22:25:06	Datenbank 'L:\Run_File\Datenbanken\TeKoWINDaten.mdb' hat die Version : 3.6.024 und eine Größe von 18.454.528 Bytes

Dort wird ausgegeben welche Datei mit welcher Version und Dateigröße ausgewählt wurde.

Es können folgende Optionen für die Aufbereitung der vorhandenen Datenbank gewählt werden.

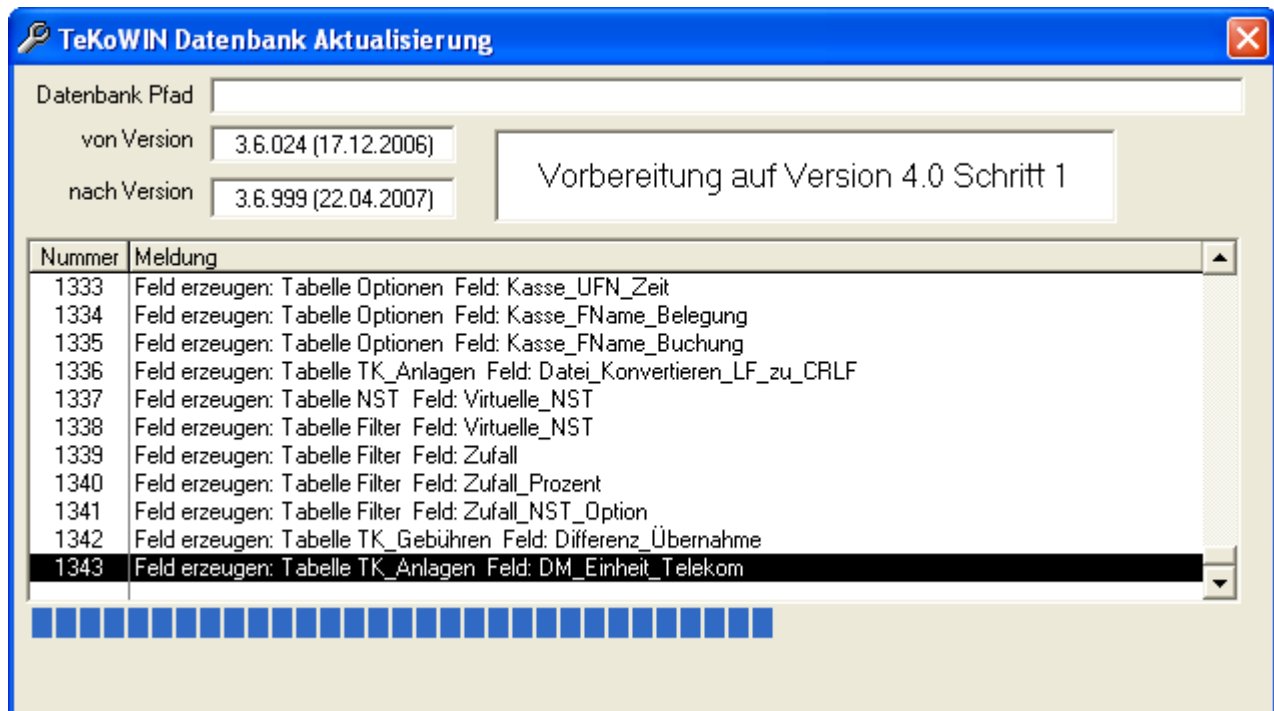
Einzelschritte bestätigen zu konvertierende Datenbank reparieren

Durch die Option ‚Einzelschritte bestätigen‘ muss jeder Einzelschritt der nachfolgenden Maßnahmen quittiert werden.

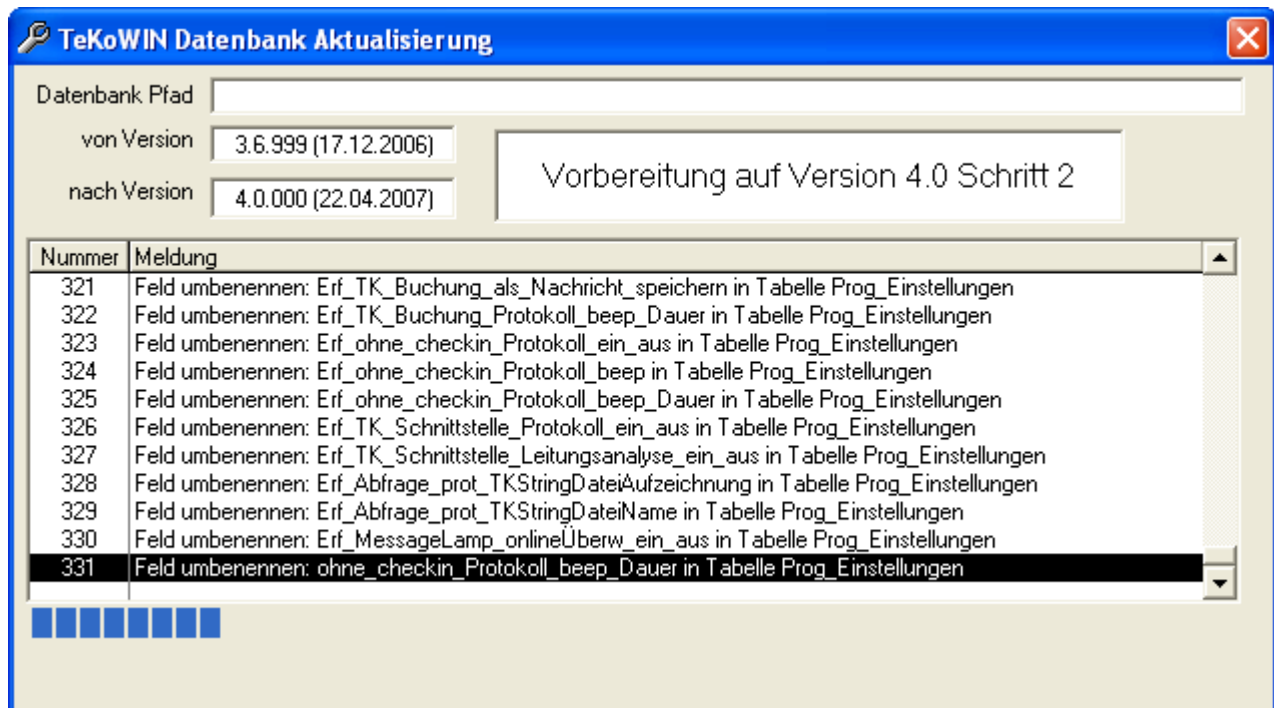
Die Option ‚zu konvertierende Datenbank reparieren‘ führt dazu, dass die vorhandene alte TeKoWIN Datenbank vor der Überarbeitung repariert und komprimiert wird.

Durch Klick auf die Befehlsschaltfläche ‚Datenbank konvertieren‘ wird der Vorgang zur Überarbeitung gestartet.

Datenbank konvertieren



In einer ersten Phase wird die vorhandene Datenbank unabhängig von ihrer Ausgangsversion auf eine Version 3.9.999 konvertiert (Schritt 1) In einer zweiten Phase wird die vorhandene Datenbank auf die Version 4.0.000 konvertiert (Schritt 2). Es ist aber immer noch eine Microsoft Access Datenbank.



Anschließend wird der Assistent mit dem Schritt 5 fortgesetzt.

Ingenieurbüro Anderwald

Kreuzweg 3

41564 Kaarst

Tel.: **+49 (0) 2131-9659-0**

Fax: **+49 (0) 2131-9659-99**

Web: www.anderwald.de oder www.tekowin.de

Email: **info@anderwald.de**