

Bedienungsanleitung TeKoWIN Info **Version 4**

Ausgabestand: Version 4.0.000 vom 17.02.2008

**© 1994 – 2008 Ingenieurbüro Anderwald, Kaarst Deutschland
ALL rights reserved worldwide**

Geschützte Warennamen sind in dieser Veröffentlichung nicht als solche gekennzeichnet.
Aus dem Fehlen einer derartigen Kennzeichnung kann also nicht geschlossen werden,
dass es sich um freie Warennamen handelt.

Teile der Software Copyright 2002 Microsoft Corporation. Alle Rechte vorbehalten.

Inhalt

1	Vorwort _____	4
2	Info _____	5
2.1	Versionen _____	5
2.2	Lizenzen _____	6
2.3	Datenverzeichnis und Datenbank Info _____	10
2.4	Alle TeKoWIN Versionen _____	11

1 Vorwort

Über die Funktion TeKoWIN Info können Informationen über den Programmstatus abgerufen werden. Hierbei werden Versionsstände und Lizenzierungsinformationen, sowie Datenbankinformationen ausgegeben.

Weiterhin werden die Versionsstände aller installierter TeKoWIN Programme angezeigt.

Die Info wird über Start / Programme / TeKoWIN 4.0 / TeKoWIN Info' aufgerufen.

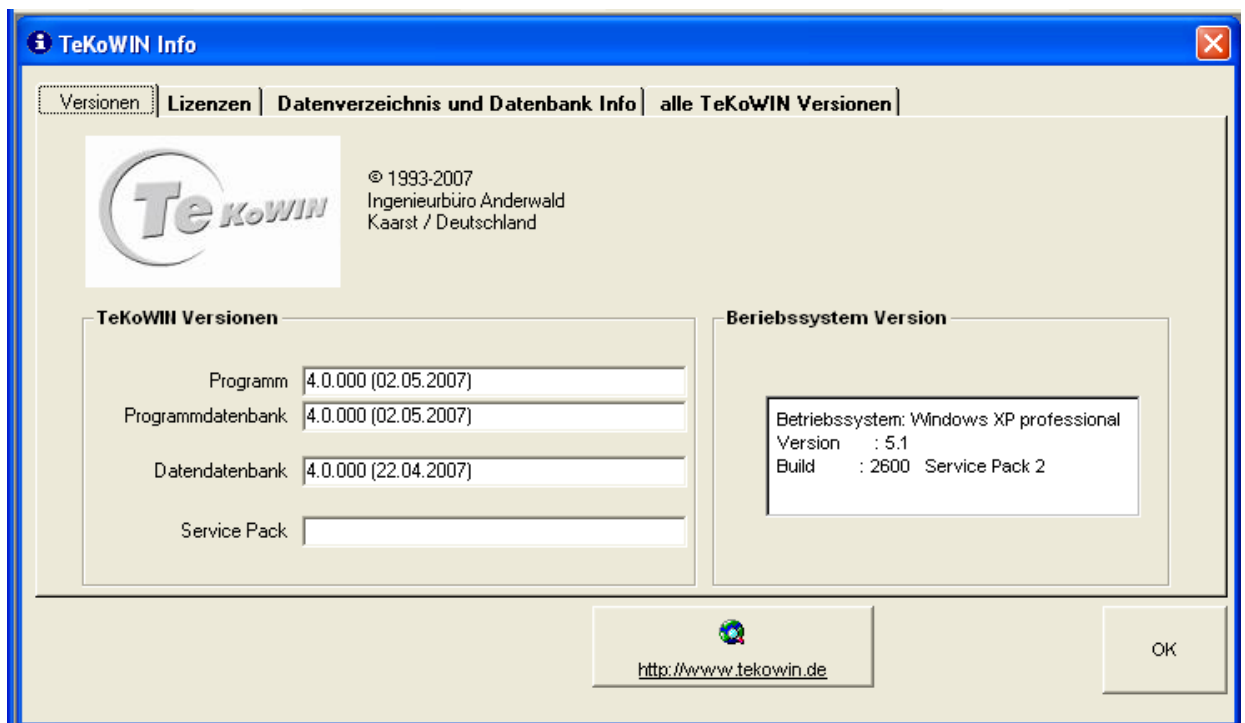


2 Info

Die Gesamtanzeige der TeKoWIN Info ist in vier Reiter eines Registers aufgeteilt:

- Ø Versionen
- Ø Lizenzen
- Ø Datenverzeichnis und Datenbank
- Ø Alle TeKoWIN Versionen

2.1 Versionen



In diesem Reiter werden Informationen über die Version des gerade laufenden TeKoWIN Programms ausgegeben. Hierbei sind:

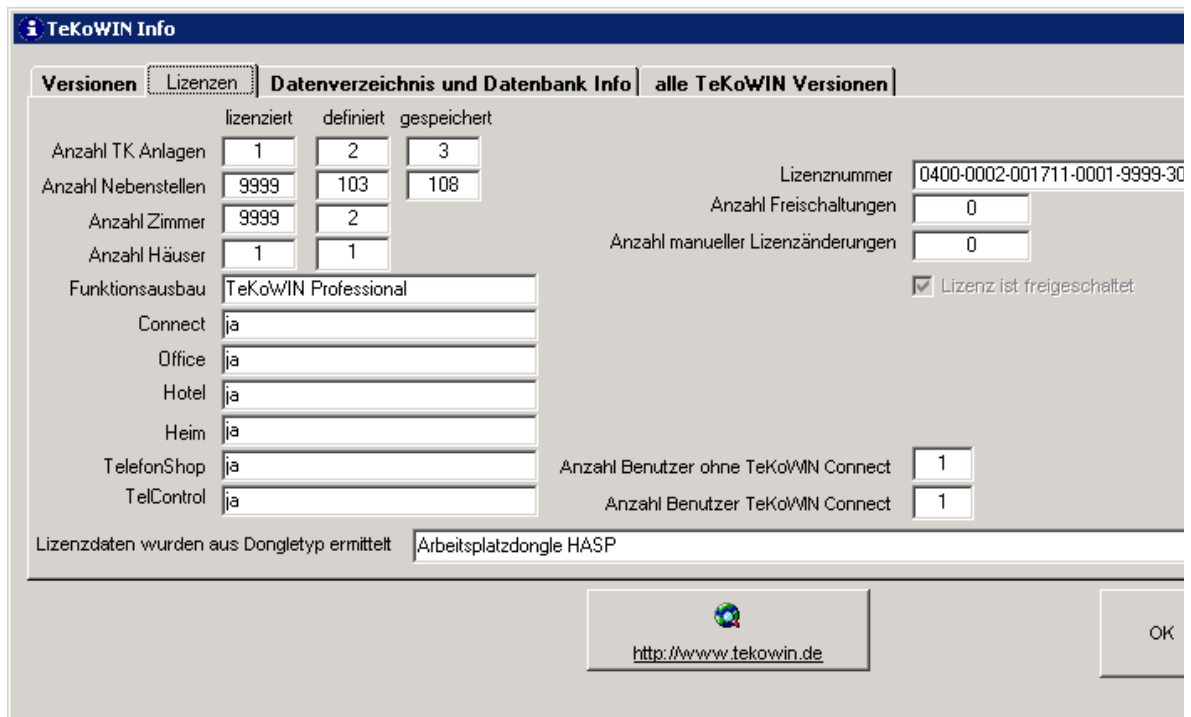
- | | |
|-------------------|--|
| Programmversion | Dies ist die Programmversion des gerade laufenden Programms. Also die Version der .EXE Datei. |
| Programmdatenbank | TeKoWIN nutzt neben der Datenbank zur Speicherung der anfallenden Daten (Microsoft SQL Server 2005) auch eine weitere Datenbank, die konstante Daten für den Programmablauf zur Verfügung stellt (TeKoWINProgramm.msb). Hierbei handelt es sich um eine Microsoft Access Datenbank (Version Access 2003). Hier wird die TeKoWIN Version dieser Datenbank ausgegeben. |
| Datendatenbank | Dies ist die Version der TeKoWIN Datenbank (Microsoft SQL Server 2005). |

Servicepack Wurde nach der Installation eine TeKoWIN Programmaktualisierung in Form eines Servicepacks installiert, so wird an dieser Stelle die Version des Servicepacks und das Installationsdatum des Servicepacks angezeigt.

Betriebssystemversion Hier erhalten Sie eine Information über das verwendete Betriebssystem.

Es ist äußerst wichtig, dass die Versionsangaben der Programmversion, Programmdatenbank und Datenbank identisch sind. Sollten bei diesen Angaben Unterschiede bestehen, ist ein korrekter Programmablauf nicht gewährleistet. Bei jedem Programmstart eines TeKoWIN Programms werden jedoch die Versionsstände überprüft und eine Aktualisierung durchgeführt, wenn die Versionsstände differieren.

2.2 Lizenzen



	lizenziert	definiert	gespeichert
Anzahl TK Anlagen	1	2	3
Anzahl Nebenstellen	9999	103	108
Anzahl Zimmer	9999	2	
Anzahl Häuser	1	1	

Funktionsausbau: TeKoWIN Professional
 Connect: ja
 Office: ja
 Hotel: ja
 Heim: ja
 TelefonShop: ja
 TelControl: ja

Lizenznummer: 0400-0002-001711-0001-9999-30
 Anzahl Freischaltungen: 0
 Anzahl manueller Lizenzänderungen: 0
 Lizenz ist freigeschaltet

Anzahl Benutzer ohne TeKoWIN Connect: 1
 Anzahl Benutzer TeKoWIN Connect: 1

Lizenzdaten wurden aus Dongletyp ermittelt: Arbeitsplatzdongle HASP

<http://www.tekowin.de>

Unter dem Reiter Lizenzen werden Lizenzierungsinformationen der TeKoWIN Installation ausgegeben. Die TeKoWIN Nutzung erfolgt auf Basis von freigeschalteten Lizenzen. Da nicht jeder Anwender alle Funktionen benötigt, die bei TeKoWIN angeboten werden, kann das TeKoWIN Programm je nach Bedarf in unterschiedlichen Funktionsstufen erworben werden. Diese Lizenzierungsdaten werden unter dem Reiter Lizenzen angezeigt.

Die TeKoWIN Lizenz wird mit einem Dongle ausgeliefert. Dieser Dongle muss auf einen USB Steckplatz aufgesteckt werden. Es sind im Bedarfsfall auch LPT (Druckerschnittstellen) Dongle erhältlich.

Ist kein Dongle vorhanden, läuft die TeKoWIN Software lediglich als Demo Lizenz. Die Laufzeit einer Demolizenz ist auf 30 Tage ab der Installation begrenzt.

Liegt eine Demo Lizenz vor, werden die Demodaten ebenfalls unter diesem Reiter ange-

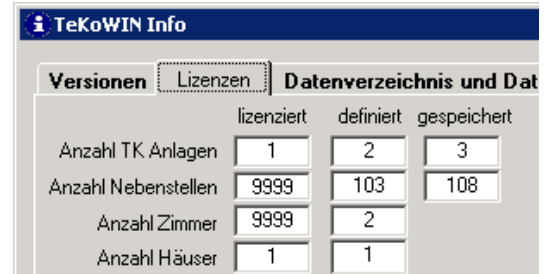
zeigt, zusätzlich auch die Laufzeit der Demo Lizenz.

Der Reiter Lizenzen ist in mehrere logische Bereiche gegliedert, die nachfolgend beschrieben werden.

Lizensierungsumfang

Hier wird angezeigt, wie viel TK Anlagen, Nebenstellen, Zimmer und Häuser (nur TeKoWIN Hotel und Heim) unterstützt werden. Es werden drei Spalten angezeigt:

Lizensiert	Dies ist die maximale Anzahl der möglichen TK Anlagen.
Definiert	Dies ist die Anzahl der momentan angelegten TK Anlagen.
Gespeichert	Dies ist die Anzahl TK Anlagen für die momentan Gesprächsdatensätze gespeichert sind.



TeKoWIN Info			
Versionen	Lizenzen	Datenverzeichnis und Dat	
	lizenziert	definiert	gespeichert
Anzahl TK Anlagen	1	2	3
Anzahl Nebenstellen	9999	103	108
Anzahl Zimmer	9999	2	
Anzahl Häuser	1	1	

Funktionsausbau

Dies ist der lizenzierte Funktionsausbau. Hier sind folgende Werte möglich:

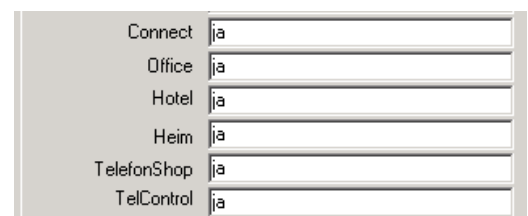
- Ø Junior
- Ø Standard
- Ø Professional



Funktionsausbau

Lizenzierte Programme

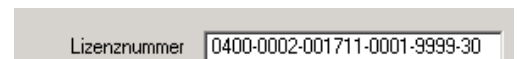
Hier wird angezeigt welche TeKoWIN Programme zur Nutzung freigeschaltet sind.



Connect	<input type="text" value="ja"/>
Office	<input type="text" value="ja"/>
Hotel	<input type="text" value="ja"/>
Heim	<input type="text" value="ja"/>
TelefonShop	<input type="text" value="ja"/>
TelControl	<input type="text" value="ja"/>

Lizenznummer

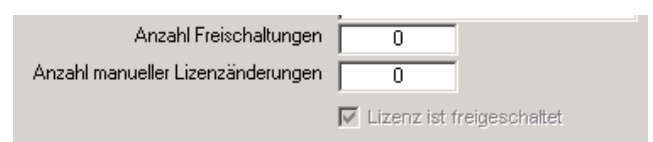
Dies ist die eindeutige Lizenznummer der TeKoWIN Lizenz.



Lizenznummer

Freischaltungen

In besonderen Fällen kann die Lizenz durch den Anwender manuell geändert werden. Bei einer manuellen Änderung einer Lizenz wird jedoch die Gültigkeit der Lizenz auf 14 Tage ab Änderung limitiert. Das heißt, dass nach Ablauf dieser Zeit keine Lizenz mehr vorhanden ist. Diese manuelle Änderung (Freischaltung) kann maximal dreimal durchgeführt werden, so dass insgesamt 6 Wochen Laufzeit mit einer manuell geänderten Lizenz zur Verfügung stehen.



Anzahl Freischaltungen
 Anzahl manueller Lizenzänderungen
 Lizenz ist freigeschaltet

Der Hintergrund dieser Möglichkeit ist der, dass einem Anwender, der die Erweiterung seiner Lizenz plant und bestellt hat, aber die neuen Möglichkeiten sofort nutzen möchte, diese sofortige Nutzungsmöglichkeit durch diese manuelle Freischaltung geboten wird.

Serverdongle

Bei Mehrplatzanwendungen ist der Einsatz eines zentralen Serverdongles alternativ zur Nutzung mehrerer Arbeitsplatzdongles möglich. In diesen Fällen wird im Gesamtsystem ein Dongle an einem Arbeitsplatz installiert. In diesem Serverdongle sind neben den reinen Lizenzdaten (wie oben beschrieben) auch die Anzahl der möglichen gleichzeitigen Benutzern hinterlegt.

Anzahl Benutzer ohne TeKoWIN Connect	1
Anzahl Benutzer TeKoWIN Connect	1

Dongletyp

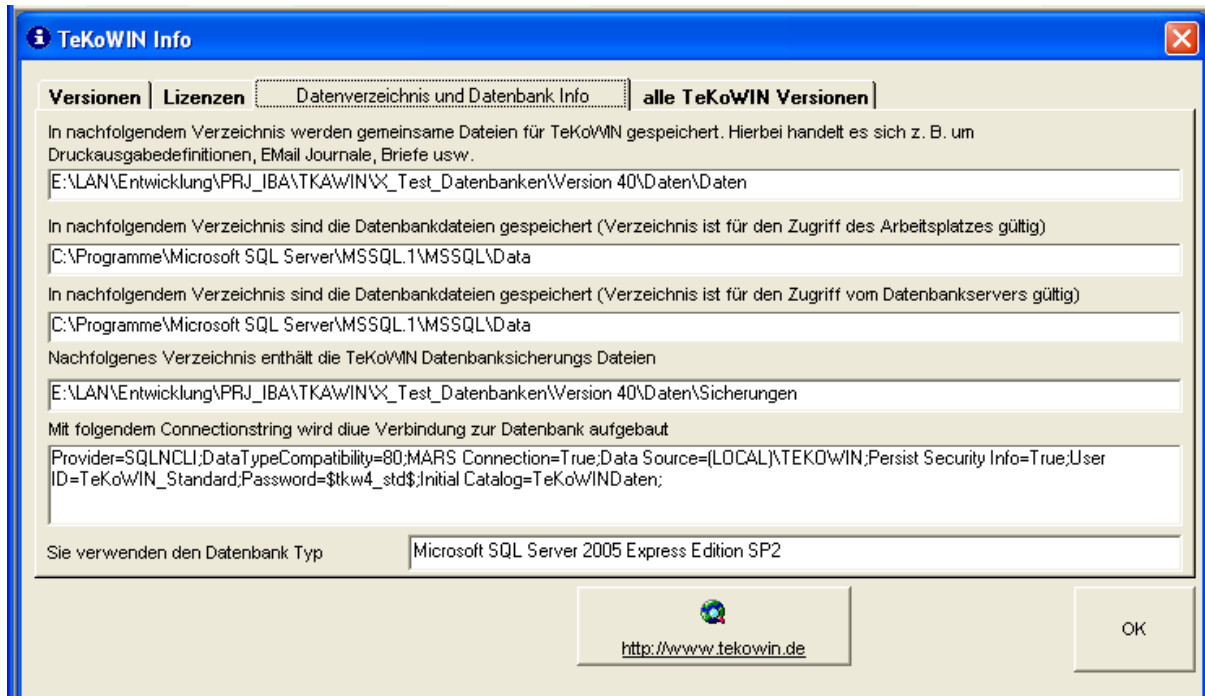
Wie zuvor beschrieben, sind grundsätzlich zwei Dongletypen einsetzbar:

- Ø Arbeitsplatzdongle
- Ø Serverdongle

Welcher Dongle an diesem Arbeitsplatz vorgefunden wurde, wird an dieser Stelle angezeigt.

Lizenzdaten wurden aus Dongletyp ermittelt Arbeitsplatzdongle HASP

2.3 Datenverzeichnis und Datenbank Info

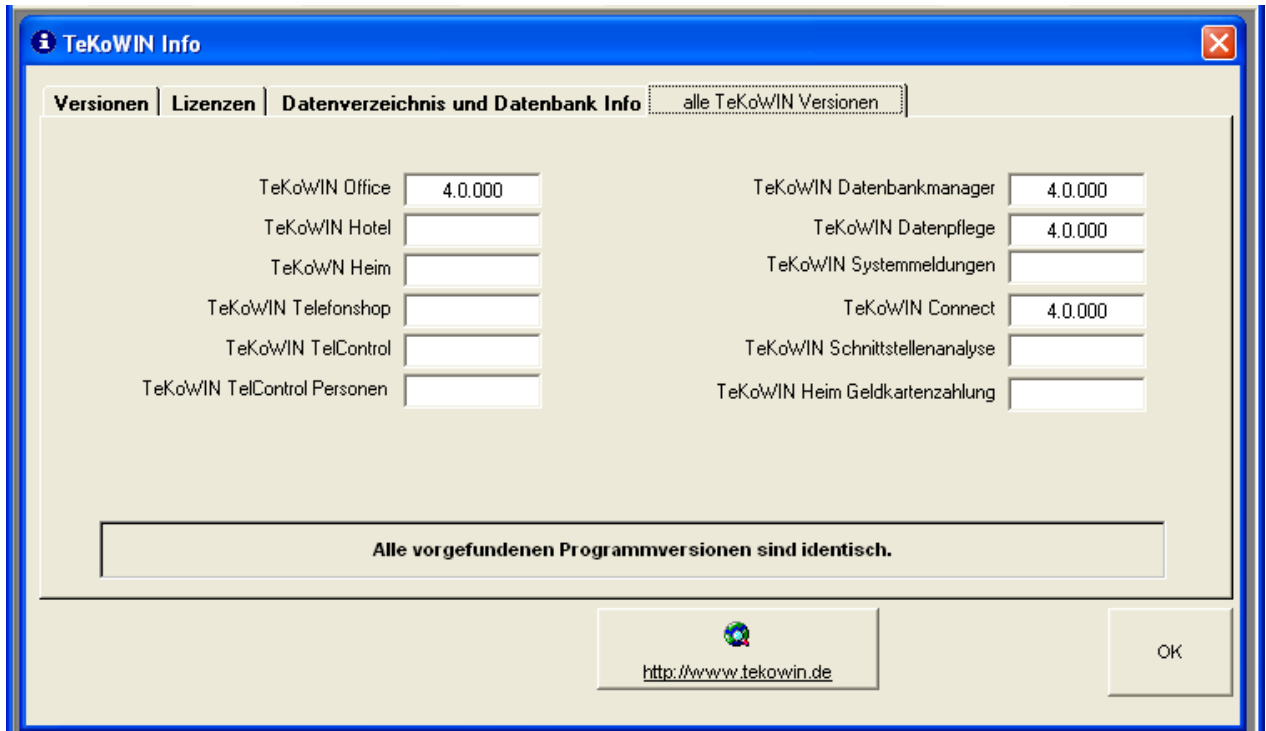


Unter diesem Reiter werden die verwendeten Verzeichnisse (Pfade) sowie der Connectionstring zur Anmeldung bei der Datenbank ausgegeben.

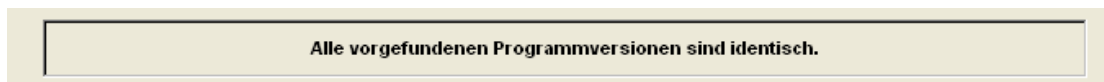
Die Bedeutung dieser Werte ist in der Bedienungsanleitung des TeKoWIN Datenbankmanagers detailliert beschrieben.

2.4 Alle TeKoWIN Versionen

Das gesamte TeKoWIN System besteht aus mehreren Teilprogrammen. Die einzelnen TeKoWIN Programme müssen immer den gleichen Versionsstand haben.

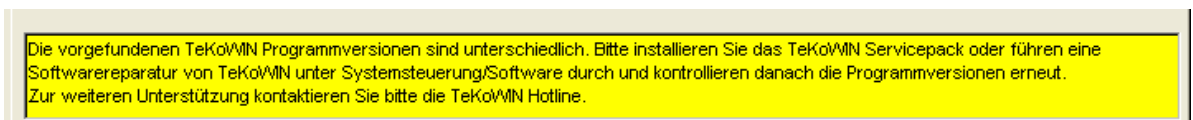


Unter dem Reiter ‚alle TeKoWIN Versionen‘ werden die Versionen aller vorgefundenen TeKoWIN Programme angezeigt. Sind alle Versionen identisch, wird dies im unteren Bereich des Reiters mit dem Text



angezeigt.

Werden Unterschiede in den Programmversionen festgestellt, so wird durch den Text



darauf hingewiesen.

Ingenieurbüro Anderwald

Kreuzweg 3

41564 Kaarst

Tel.: **+49 (0) 2131-9659-0**

Fax: **+49 (0) 2131-9659-99**

Web: www.anderwald.de oder www.tekowin.de

Email: **info@anderwald.de**